

8 EIGENTUMSWOHNUNGEN

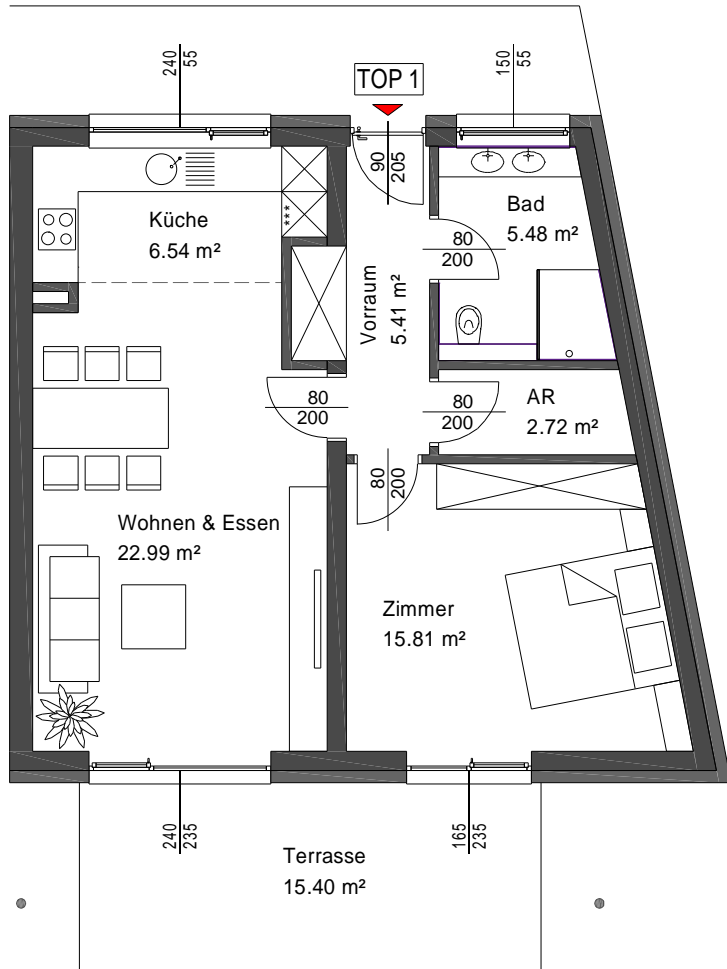


Wenn der Lebenstraum zum Lebensraum wird, ...

STUAG.com

Bau- Personal- und Projektmanagement UG

TOP 1 Wohnung im Erdgeschoß mit Terrasse

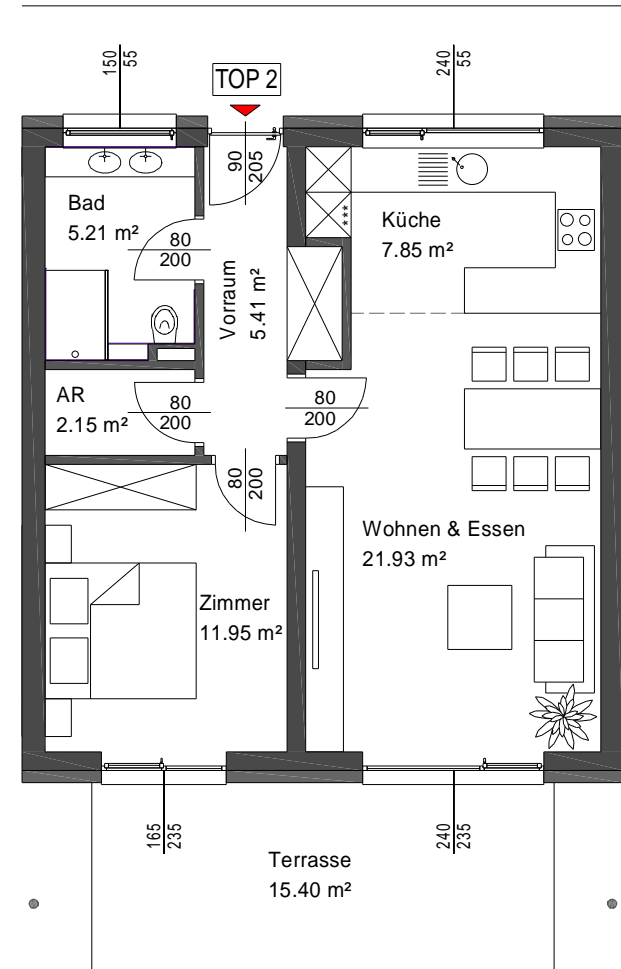


Wohnen & Essen	22,99 m ²
Zimmer	15,81 m ²
Küche	6,54 m ²
Bad & WC	5,48 m ²
Vorraum	5,41 m ²
Abstellraum	2,72 m ²
Wohnfläche	58,95 m²
Terrasse	15,40 m²
Gesamtnutzfläche	74,35 m²

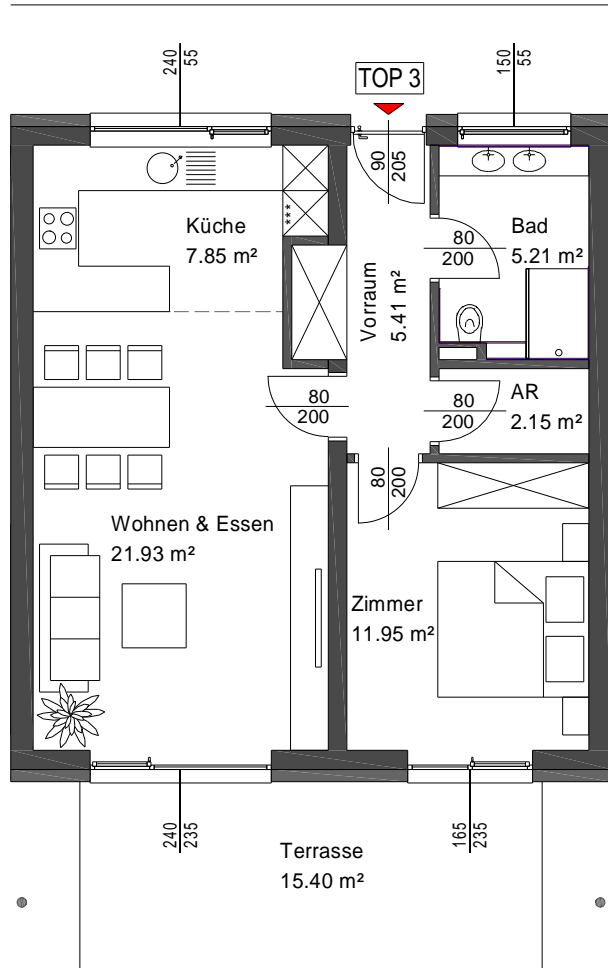
Wohnung im Erdgeschoß mit Terrasse **TOP 2**

Wohnen & Essen	21,93 m ²
Zimmer	11,95 m ²
Küche	7,85 m ²
Bad & WC	5,21 m ²
Vorraum	5,41 m ²
Abstellraum	2,15 m ²
Wohnfläche	54,50 m²
Terrasse	15,40 m²
Gesamtnutzfläche	69,90 m²

STUAG.com



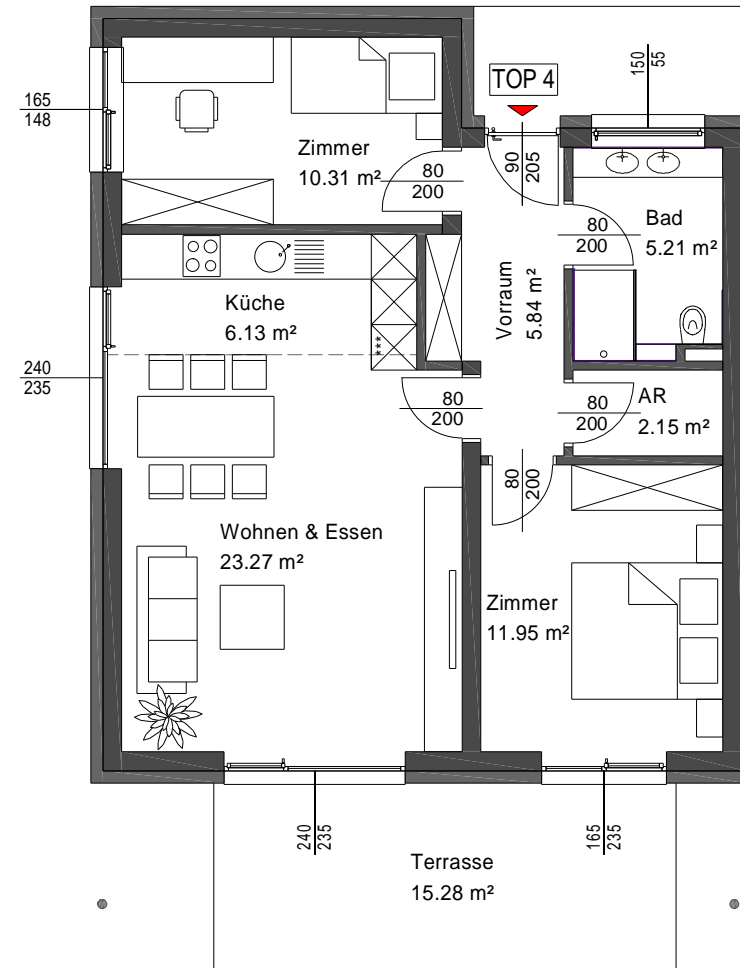
TOP 3 Wohnung im Erdgeschoß mit Terrasse



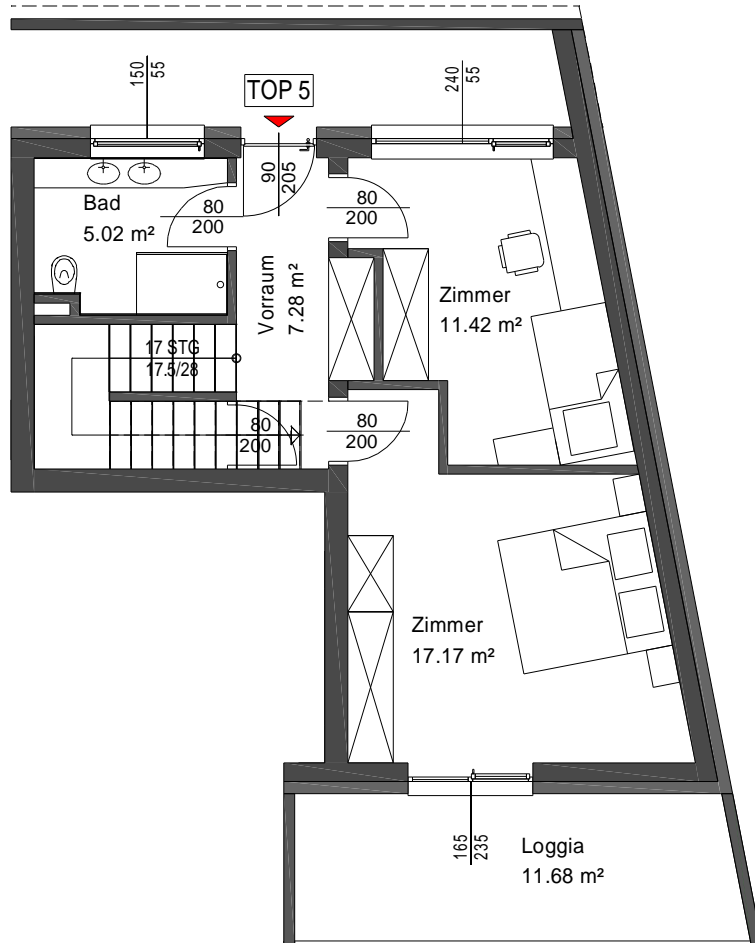
Wohnen & Essen	21,93 m ²
Zimmer	11,95 m ²
Küche	7,85 m ²
Bad & WC	5,21 m ²
Vorraum	5,41 m ²
Abstellraum	2,15 m ²
Wohnfläche	54,50 m²
Terrasse	15,40 m²
Gesamtnutzfläche	69,90 m²

Wohnung im Erdgeschoß mit Terrasse **TOP 4**

Wohnen & Essen	23,27 m ²
Zimmer	10,31 m ²
Zimmer	11,95 m ²
Küche	6,13 m ²
Bad & WC	5,21 m ²
Vorraum	5,84 m ²
Abstellraum	2,15 m ²
Wohnfläche	64,86 m²
Terrasse	15,28 m²
Gesamtnutzfläche	80,14 m²



TOP 5 Maisonette mit Loggia im 1. und Dachterrasse im 2. Obergeschoß

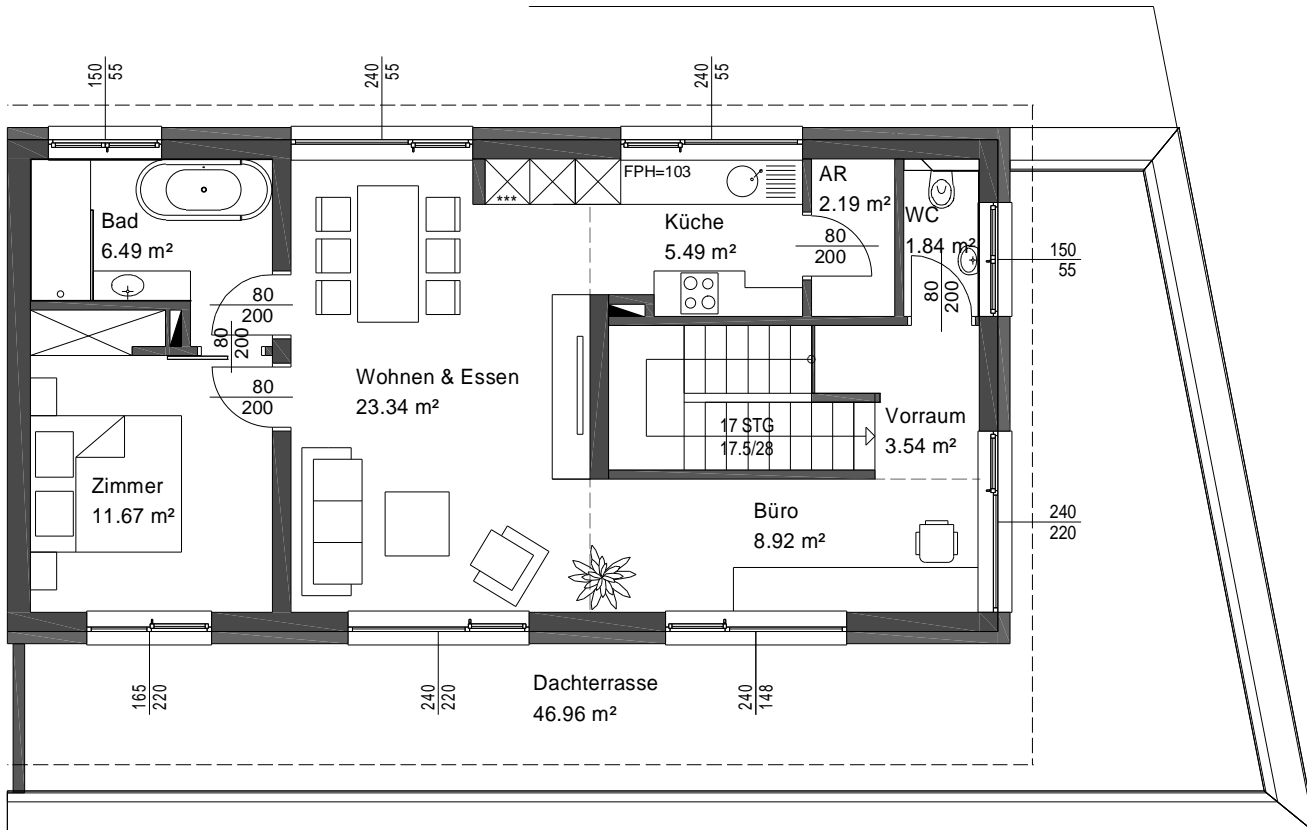


Zimmer	17,17 m ²
Zimmer	11,42 m ²
Bad & WC	5,02 m ²
Vorraum	7,28 m ²
Loggia	11,68 m²

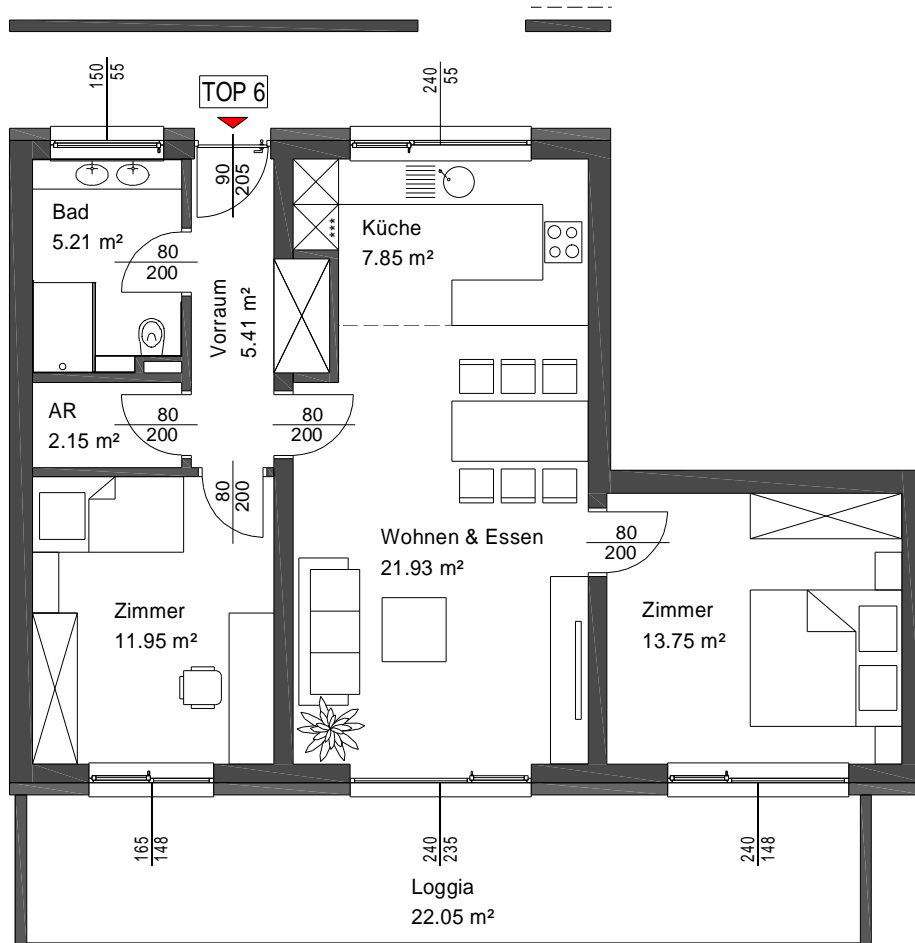
Wohnen & Essen	23,34 m ²
Zimmer	11,67 m ²
Küche	5,49 m ²
Büro	8,92 m ²
Bad	6,49 m ²
WC	1,84 m ²
Vorraum	3,54 m ²
Abstellraum	2,19 m ²
Wohnfläche gesamt	104,37 m²

Dachterrasse **46,96 m²**

Gesamtnutzfläche **163,01 m²**



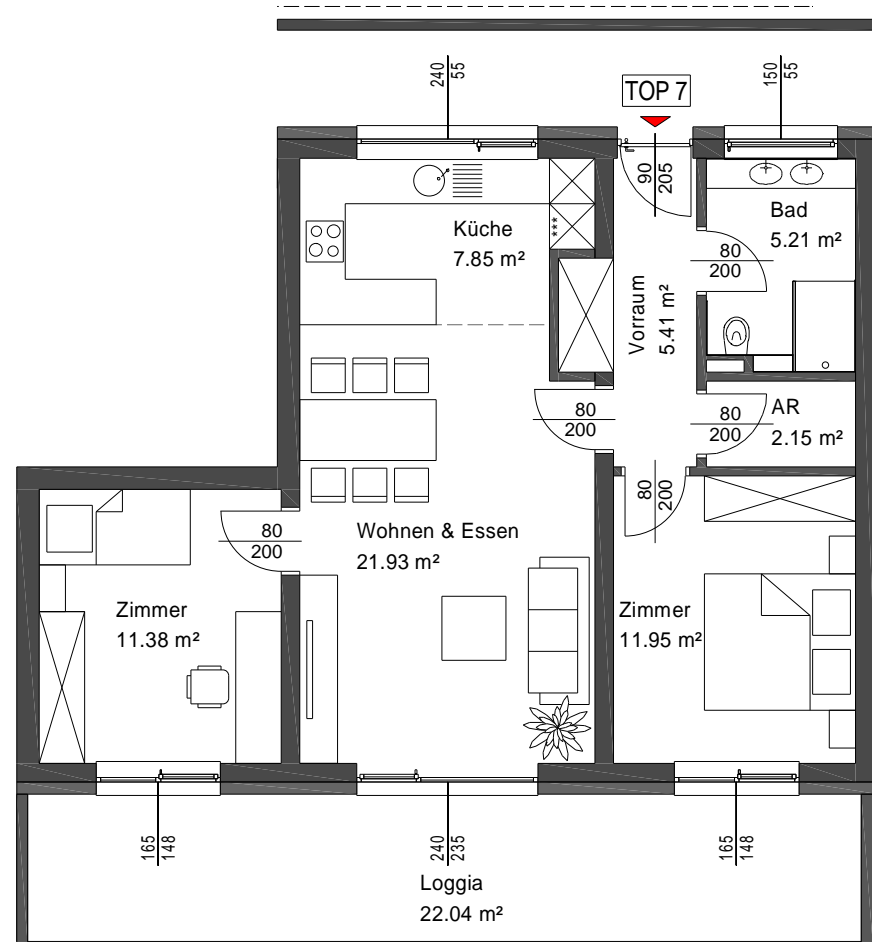
TOP 6 Wohnung im 1. Obergeschoß mit Loggia



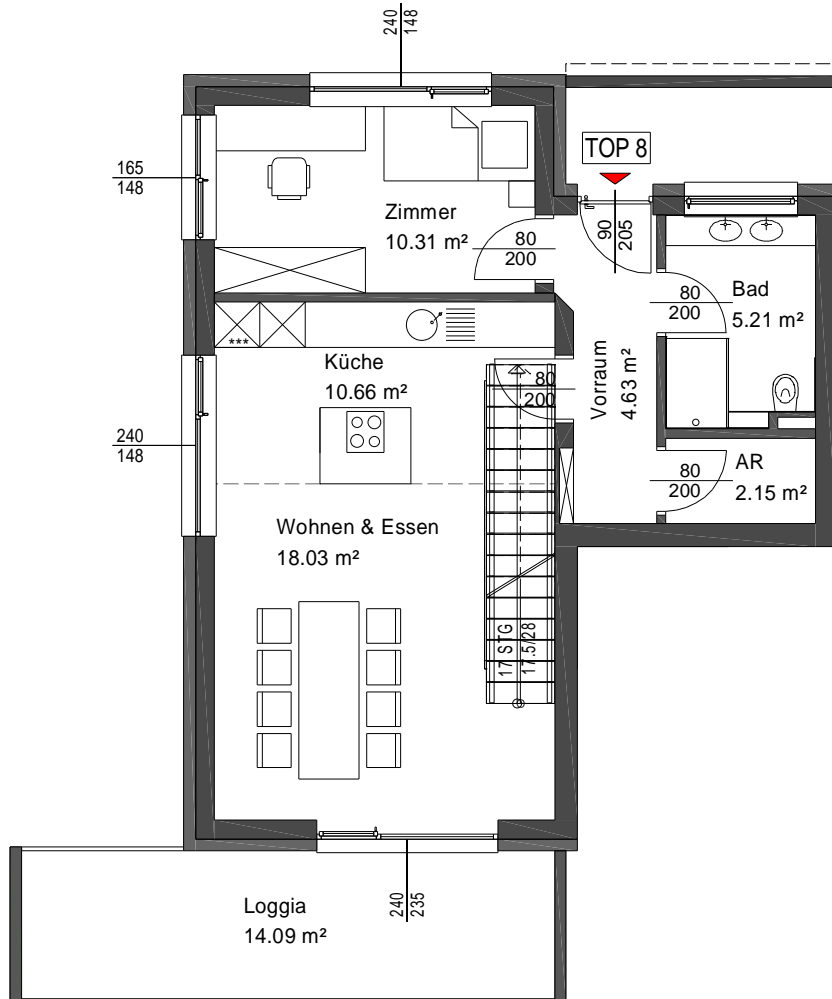
Wohnen & Essen	21,93 m ²
Zimmer	11,95 m ²
Zimmer	13,75 m ²
Küche	7,85 m ²
Bad & WC	5,21 m ²
Vorraum	5,41 m ²
Abstellraum	2,15 m ²
Wohnfläche	68,25 m²
Loggia	22,05 m²
Gesamtnutzfläche	90,30 m²

Wohnung im 1. Obergeschoß mit Loggia **TOP 7**

Wohnen & Essen	21,93 m ²
Zimmer	11,38 m ²
Zimmer	11,95 m ²
Küche	7,85 m ²
Bad & WC	5,21 m ²
Vorraum	5,41 m ²
Abstellraum	2,15 m ²
Wohnfläche	65,88 m²
Loggia	22,04 m²
Gesamtnutzfläche	87,92 m²

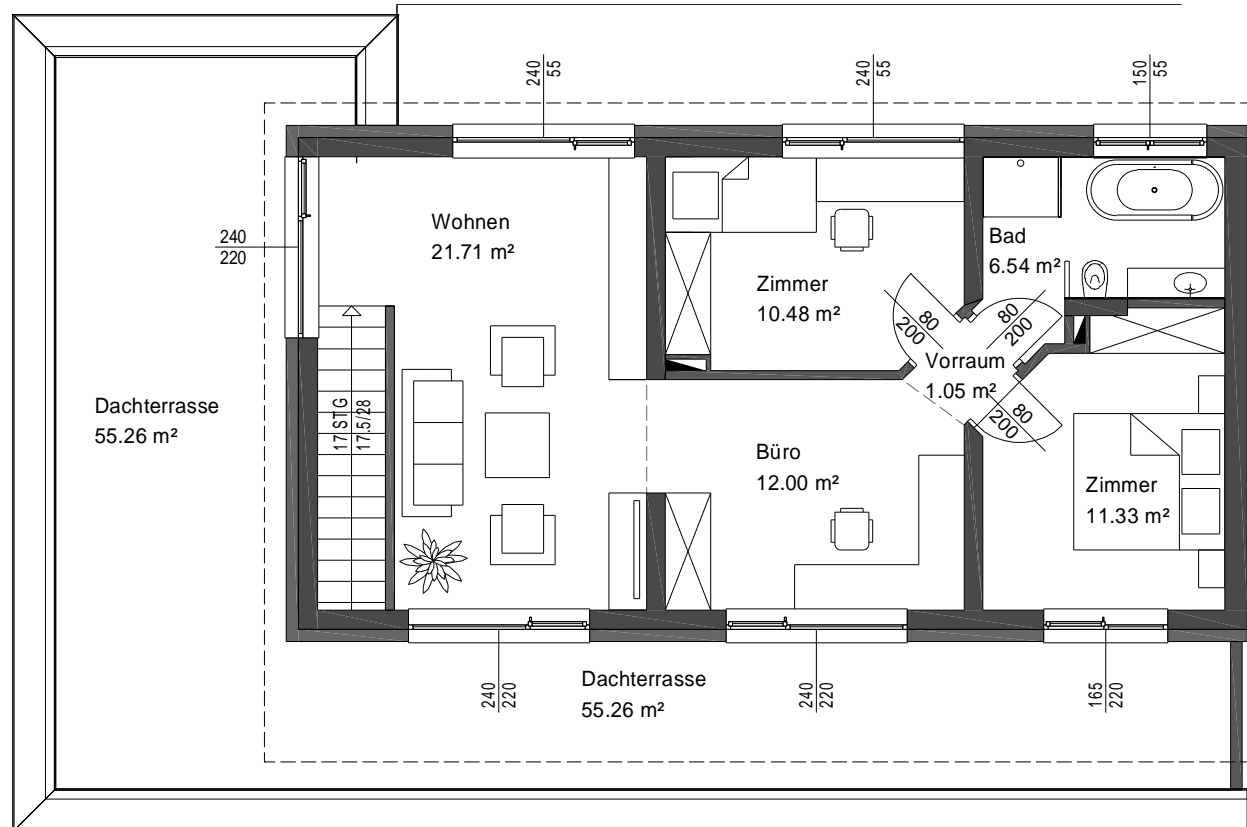


TOP 8 Maisonette mit Loggia im 1. und Dachterrasse im 2. Obergeschoß



Wohnen & Essen	18,03 m ²
Zimmer	10,31 m ²
Küche	10,66 m ²
Bad & WC	5,21 m ²
Vorraum	4,63 m ²
Abstellraum	2,15 m ²
Loggia	14,09 m²

Wohnen	21,71 m ²
Zimmer	10,48 m ²
Zimmer	11,33 m ²
Büro	12,00 m ²
Bad	6,54 m ²
Vorraum	1,05 m ²
Wohnfläche gesamt	114,10 m²
Dachterrasse	55,26 m²
Gesamtnutzfläche	183,45 m²



PROJEKTDATEN

Böden

Vorraum	Fliesen
Bad	Fliesen
Abstellraum	Fliesen
Küche	Fliesen
Treppe	Fliesen
WC	Fliesen
Büro	Parkett
Wohnzimmer	Parkett
Esszimmer	Parkett
Schlafzimmer	Parkett
Terrasse	Betonsteinplatten
Loggia	Beton - Besenstrich
Dachterrasse	Betonsteinplatten

Fenster & Türen

Fenster & Balkontüren	Kunststofffenster (weiß) mit Rollo bzw. Raffstore
Eingangstüren	Holz-, Alu- oder Kunststofftüren (weiß)
Innentüren	Holzwerkstofftüren (weiß)

Baukonstruktion

Außenwände	Ziegel - massiv
Innenwände T	Ziegel - massiv
Innenwände NT	Ziegel - massiv
Treppen	Stahlbeton
Decke	Stahlbeton
Dachkonstruktion	Holzkonstruktion mit ca. 40 cm Dämmung, beplankt mit GKF-Platten
Dacheindeckung	Foliendach

PROJEKTDATEN

Heizung

Wärmebereitstellung Zentrale Gasheizung
Solaranlage für Warmwasser und eventueller Heizungsunterstützung

Wände

Standard Sämtliche Wände sind verputzt und gemalt
Im Nassbereich sind die Wände bis auf eine Höhe von 2,00m mit Fliesen belegt

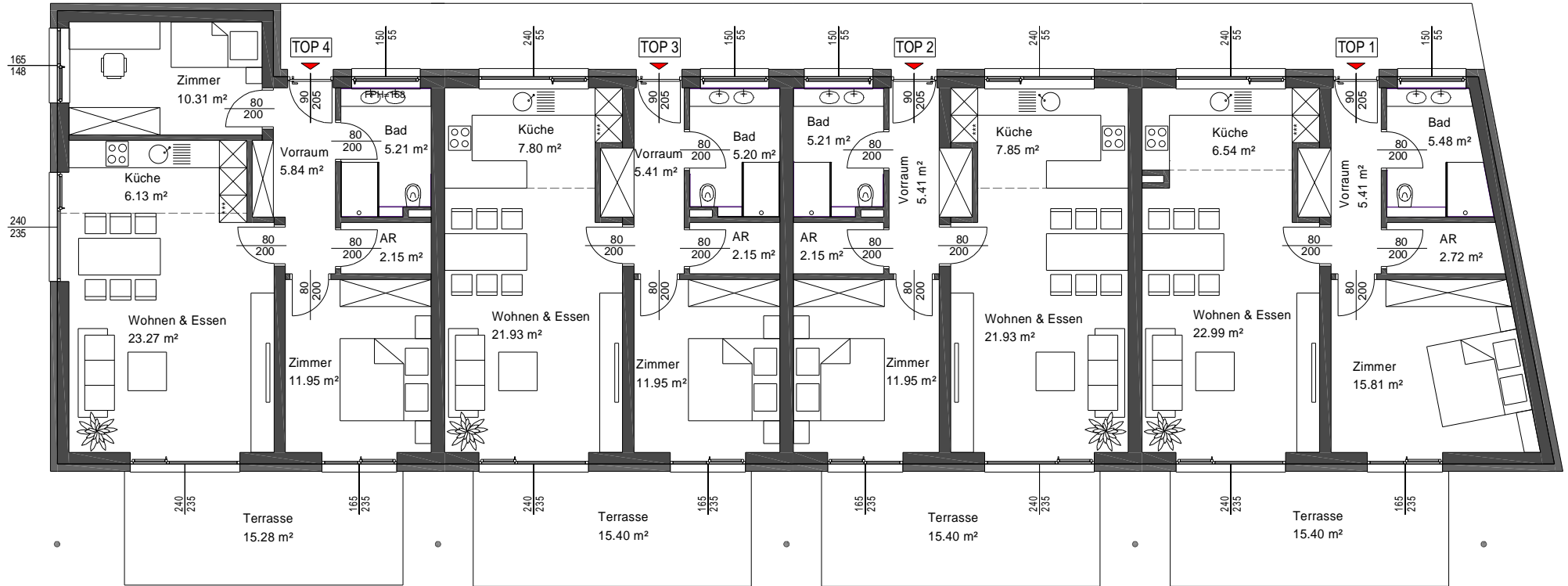
Aufzug

Errichtung Wird im Zuge des zweiten Bauabschnittes errichtet

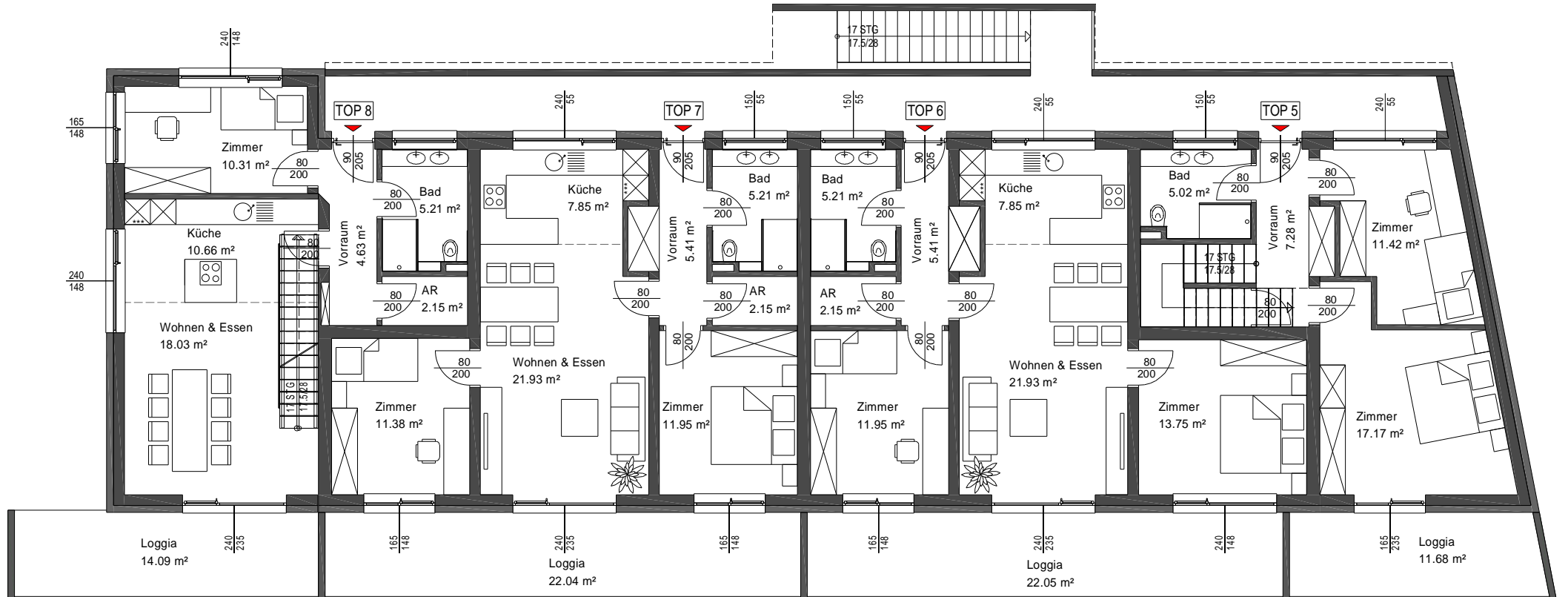
Wohnungsübergabe

Zeitpunkt Voraussichtlich Juni 2016

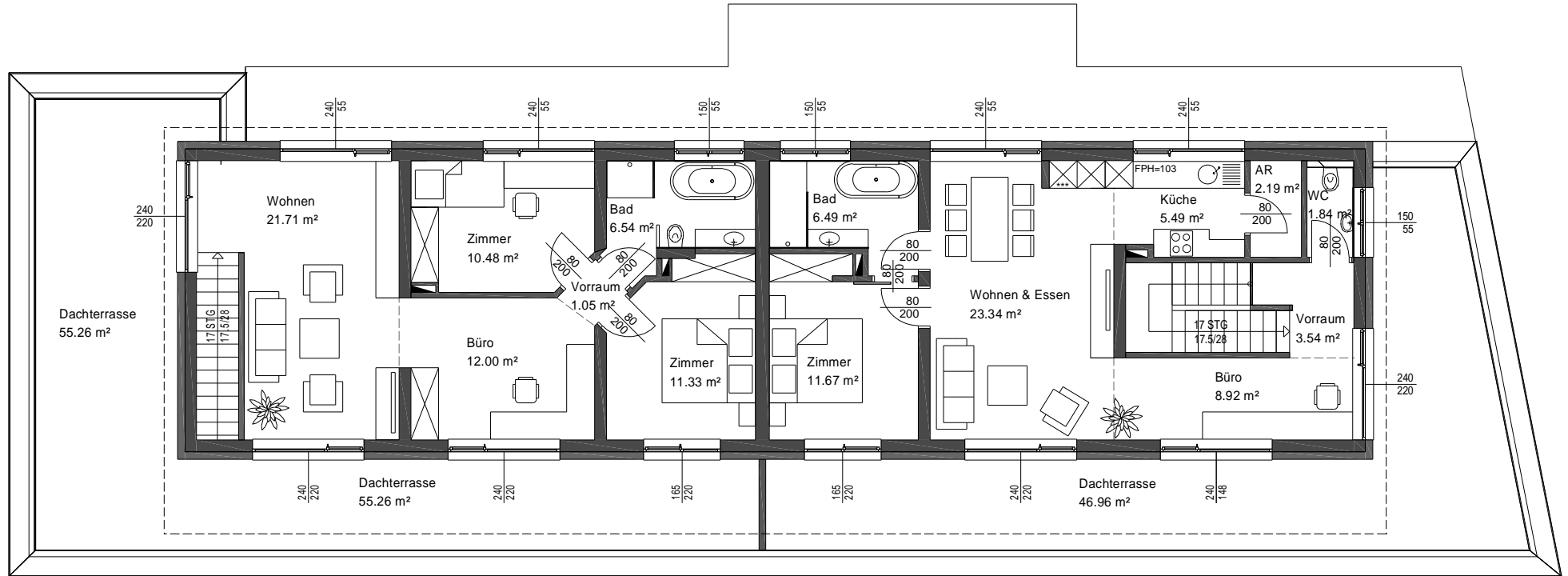
ERDGESCHOSS



1. OBERGESCHOSS



2. OBERGESCHOSS (Penthouse)



ENERGIEBEDARF

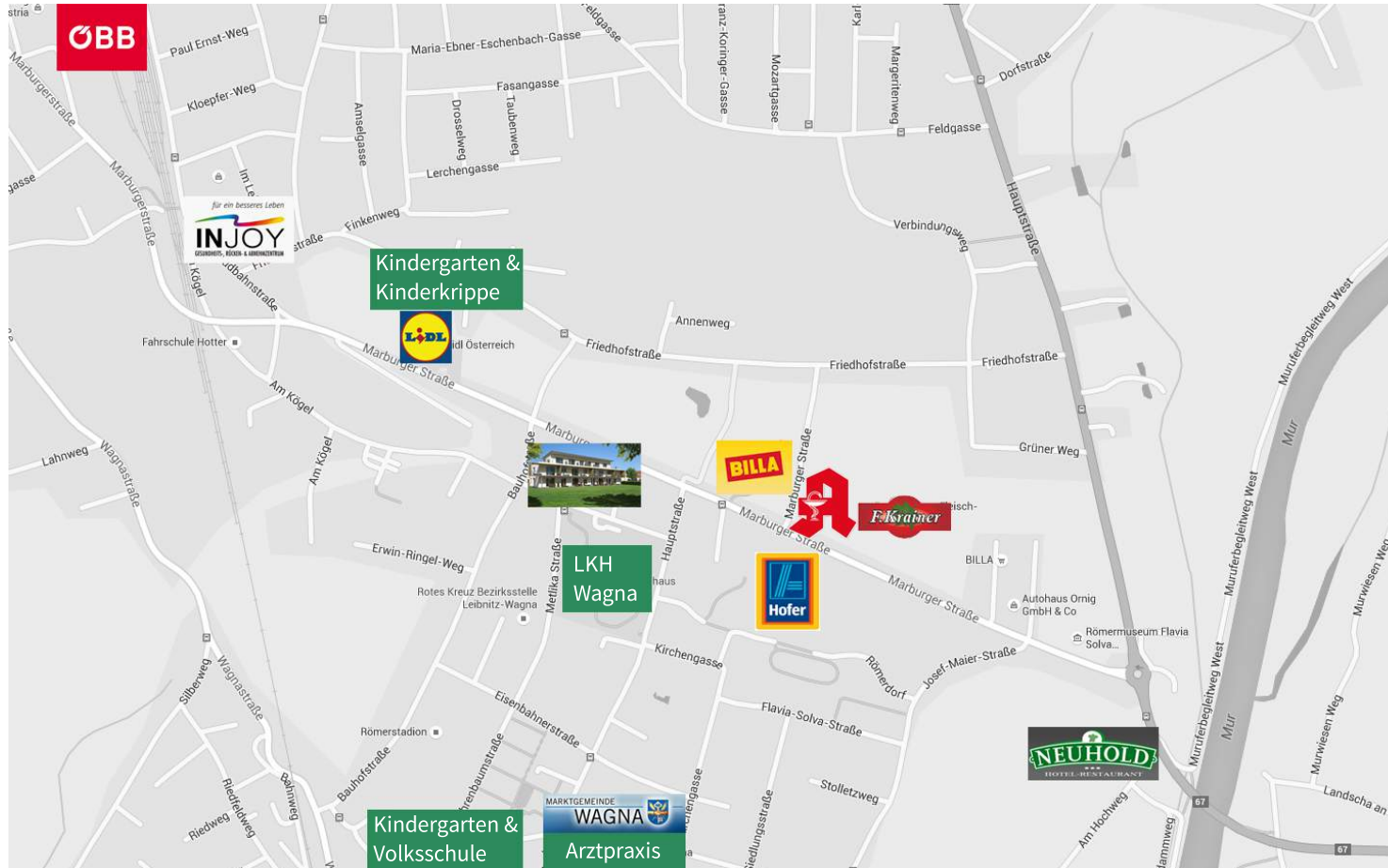
SPEZIFISCHER HEIZWÄRMEBEDARF, PRIMÄRENERGIEBEDARF, KOHLENDIOXIDEMISSIONEN UND GESAMTENERGIEEFFIZIENZ-FAKTOR (STANDORTKLIMA)

	HWS _{SK}	PEB _{SK}	CO ₂ SK	f _{GEE}
A++				
A+				
A				A
B	B	B	B	
C				
D				
E				
F				
G				

WÄRME- UND ENERGIEBEDARF

	Referenzklima spezifisch	Standortklima zonenbezogen	spezifisch	Anforderung OIB Neubau-Anforderung 2012
HWS	39,6 kWh/m ² a	29.831 kWh/a	39,0 kWh/m ² a	42,7 kWh/m ² a erfüllt
WWWB		9.779 kWh/a	12,8 kWh/m ² a	
HTEB _{RH}		6.124 kWh/a	8,0 kWh/m ² a	
HTEB _{WW}		5.876 kWh/a	7,7 kWh/m ² a	
HTEB		12.753 kWh/a	16,7 kWh/m ² a	
HEB		52.363 kWh/a	68,4 kWh/m ² a	
HHSB		12.573 kWh/a	16,4 kWh/m ² a	
EEB		64.936 kWh/a	84,8 kWh/m ² a	96,3 kWh/m ² a erfüllt
PEB		95.299 kWh/a	124,5 kWh/m ² a	
PEB _{n,erm}		89.035 kWh/a	116,3 kWh/m ² a	
PEB _{erm}		6.263 kWh/a	8,2 kWh/m ² a	
CO ₂		17.737 kg/a	23,2 kg/m ² a	
f _{GEE}	0,77		0,76	

GEOGRAPHISCHE LAGE & INFRASTRUKTUR



Entfernungen

Billa	400 m
Lidl	240 m
Hofer	500 m
Bahnhof Leibnitz	1500 m
Injoy Fitnessstudio	650 m
Kinderg. & Krippe Papageno	450 m
Kinderg. & VS Wagna	750 m
Apotheke	500 m
LKH Wagna	260 m
Fleischerei Krainer	550 m
Marktgemeinde Wagna	800 m
Hotel/Restaurant Neuhold	1200 m
Arztpraxis Dr. Klaftenegger	800 m
Murradweg	1200 m

MANAGEMENT - PLANUNG - FINANZIERUNG

Baumanagement & Verkauf

STUAG.com

Bau- Personal- und Projektmanagement Ltd.

Baukoordination & Planung



Kooperierende Bank



Errichter der Wohnanlage

Benjamin und Stefka Litrop

Adresse der Wohnanlage

Metlika Straße
8435 Wagna

Verkauf, Beratung & Finanzierung

BM Dipl. -Ing (FH) Claus Strassberger, M.Sc

verkauf@stuag.com

+43 699 13 25 12 24

STUAG.com